

Projetos Elétricos e Automação



Incluindo projetos normativos para o atendimento da NR10 e NR20)

Os **Projetos Elétricos** são, em geral, desenvolvidos previamente à construção do local que ocorrerá as atividades industriais. De maneira personalizada e de acordo com a necessidade do cliente, pois cada tipo de indústria tem suas próprias necessidades em relação à instalação elétrica.

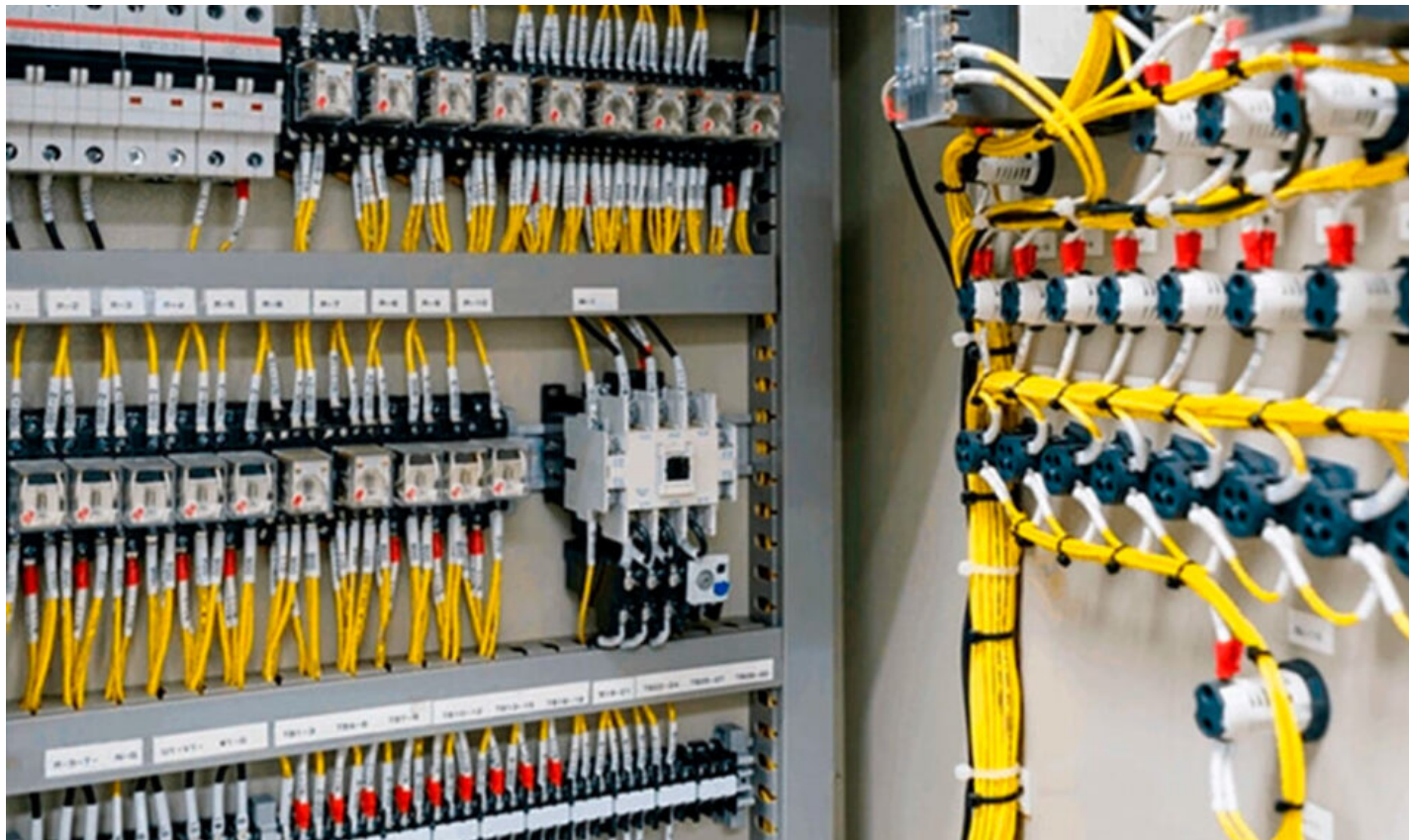
Projetos Elétricos são a junção de todas as informações referentes à eletricidade de uma instalação, máquina ou equipamento eletroeletrônico.

Estas informações podem estar em forma de tabelas de dados elétricos, lista de componentes, diagramas elétricos, esquemas de distribuição de componentes, desenhos de peças, layout, dentre outros.

Já o foco da **Automação Industrial** é a substituição de mão de obra humana por mão de obra eletromecânica, principalmente em áreas de maior risco, aumentando assim a segurança.

É voltada a criar mecanismos capazes de produzir mais, com baixo custo e realizando procedimentos que seriam difíceis de controlar manualmente.

A automação de equipamentos industriais deixou de ser um diferencial para se tornar um **item básico em uma produção ágil e assertiva**, trazendo **economia de recursos** e **diminuição de perdas**.



Retrofit e Revamp

Retrofit é um processo que busca melhorar algo que já existe, otimizar, para atender a uma nova capacidade ou necessidade, enquanto **Revamp** são aplicados em reformas e resolução de problemas, voltado a manutenção de algo desgastado, para que funcione como era inicialmente.

É desafiador construir um projeto do zero, e por isso o Retrofit aparece como uma opção muito útil.

A [Virtuatech® Engenharia](#) oferece soluções em Projetos Elétricos, **Retrofit e Revamp** (renovação) **de maquinários** e de **linhas de produção**. Assim como sua adequação para atender aos requisitos da [Norma NR12](#).

A empresa conta com um time de funcionários com *expertise* em **automação industrial**, com experiência consolidada no desenvolvimento de máquinas e equipamentos, e grande conhecimento em **projetos elétricos e eletrônicos**.

Tendo em vista o foco em segurança, qualidade e custo!

- Concepção da ideia;
- Projeto;
- Programação;
- Montagem;
- Comissionamento;
- Startup.

Sempre que solicitado, atuamos com o regime [Turn Key](#)!

O que a [Virtuatech® Engenharia](#) pode fazer por você?

A [Virtuatech® Engenharia](#) tem profissionais capacitados e alinhados com o que há de mais avançado no mercado de tecnologia e Indústria 4.0. Levando para sua empresa a melhor solução e custo-benefício!